

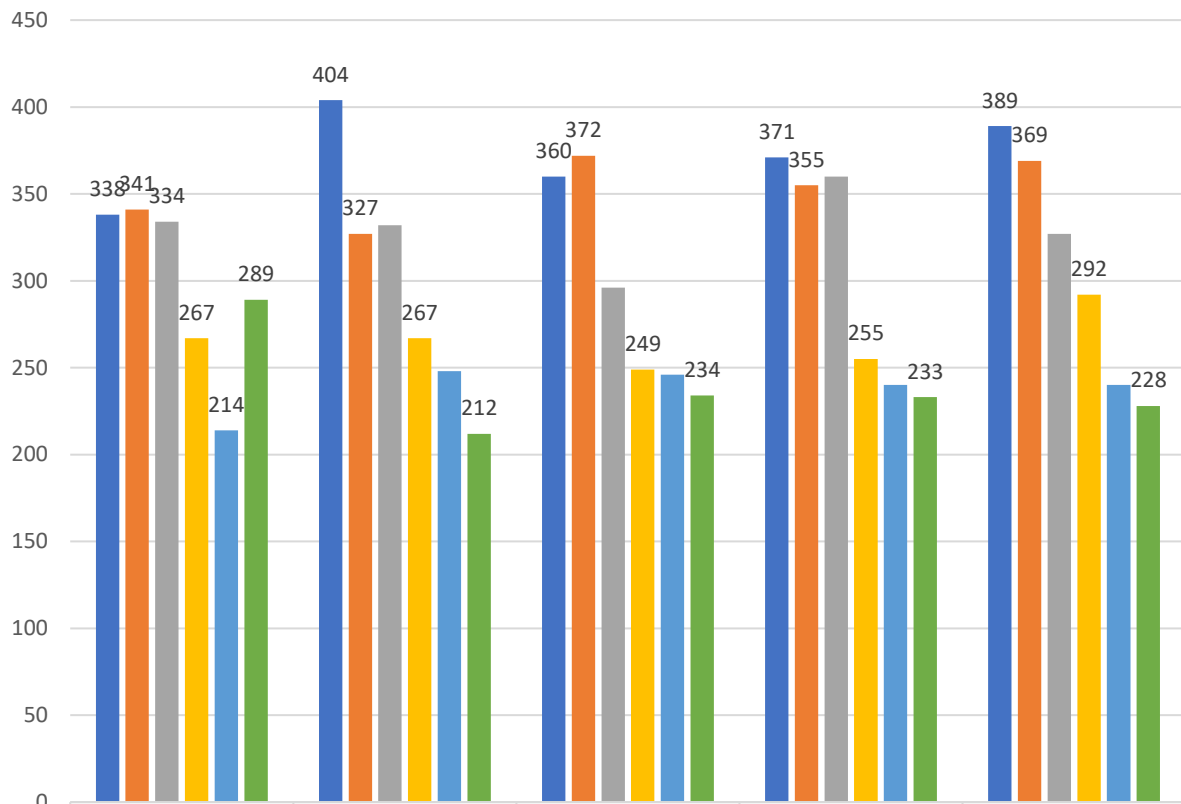
ข้อมูลนักเรียน (แยกระดับ ระบุจำนวน เพศ) 4 พฤศจิกายน 2565

ระดับชั้นเรียน	จำนวนห้อง	เพศ		รวม
		ชาย	หญิง	
ม.1	11	176	213	389
ม.2	10	144	225	369
ม.3	10	146	181	327
รวม ม.ต้น	31	466	619	1,085
ม.4	9	105	187	292
ม.5	8	72	168	240
ม.6	8	65	163	228
รวม ม.ปลาย	25	242	518	760
รวมทั้งสิ้น	56	708	1,137	1,845

ตารางเปรียบเทียบจำนวนนักเรียน ปีการศึกษา 2561-2565

ระดับชั้น	ปีการศึกษา				
	2561	2562	2563	2564	2565
ม.1	338	404	360	371	389
ม.2	341	327	372	355	369
ม.3	334	332	296	360	327
ม.4	267	267	249	255	292
ม.5	214	248	246	240	240
ม.6	289	212	234	233	228
รวม	1,783	1,790	1,757	1,814	1,845

ตารางเปรียบเทียบ จำนวนนักเรียนโรงเรียนขุนหาญวิทยาสรรค์
ปีการศึกษา 2561-2565



■ ม.1	338	404	360	371	389
■ ม.2	341	327	372	355	369
■ ม.3	334	332	296	360	327
■ ม.4	267	267	249	255	292
■ ม.5	214	248	246	240	240
■ ม.6	289	212	234	233	228

■ ม.1 ■ ม.2 ■ ม.3 ■ ม.4 ■ ม.5 ■ ม.6